



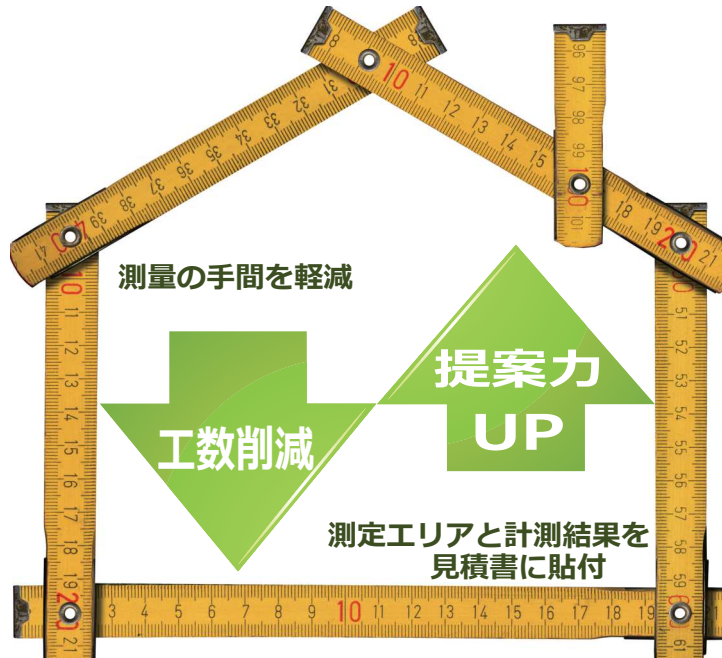
面積算出システム 計測エクспレス Ver.7

【計測エクспレス】導入⇨工数削減・顧客満足度UP！

屋根面積算出

壁面面積算出

窓の周長算出



測量の手間を軽減

工数削減

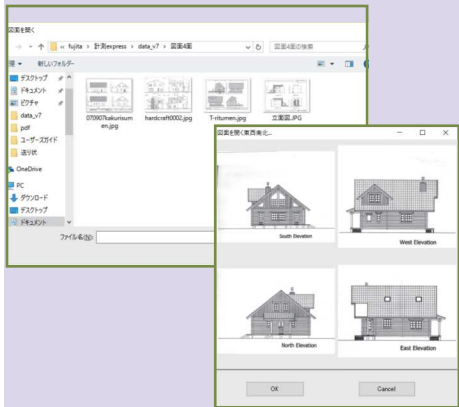
提案力
UP

測定エリアと計測結果を
見積書に貼付

【計測エクспレス】は
建物の図面画像・写真画像をもと
にスピーディに面積/距離を算出す
るソフトです
根拠を伴った計測結果表示による
ご提案で信頼性をUP！
貴社の営業を強力にサポートします

らくらく

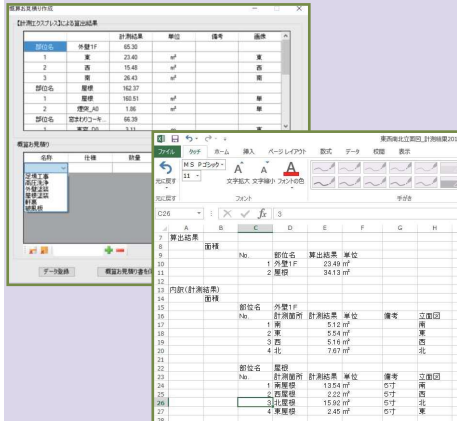
データ管理



東西南北・屋根の5面データを一括読み込み・保存
データの管理もらくらく
作業の中断→再開もらくらく

らくらく

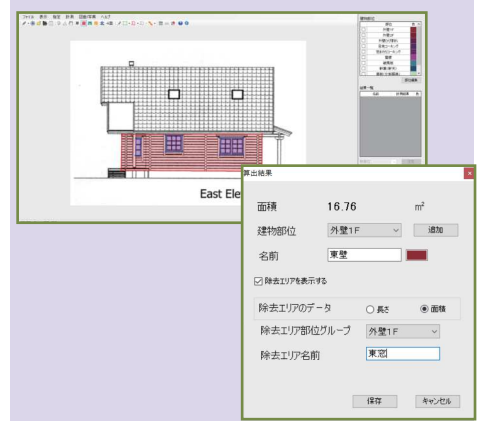
概算お見積書作成



《概算お見積り書》の作成、CSVの保存
もできるのでお使いの見積もり書/請求書
ソフトへのデータ転送もらくらく

らくらく

窓枠コーキング



窓やドアなど異なった形状の面積も一気に
計測
窓枠のコーキングのお見積りもらくらく

〈開発元〉

株式会社インターロカス



〒226-8510 横浜市緑区長津田町 4259-3
東工大 YVP W305

TEL : 045-985-6100 FAX : 045-985-6101
www.i-locus.com/ contact@i-locus.com

〈販売元〉操作についてのお問い合わせ

株式会社兼六コンピュータサービス

〒140-0002

東京都品川区東品川 1-7-6-404

TEL : 03-5461-8045

FAX : 03-5461-8047

受付時間：月曜日～金曜日（休日は除く）

9:00～12:00/13:00～17:30

操作のながれ

1 画像を読み込みます

写真を読み込む



デジカメやスマホで撮影した建物の画像を取り込みます。
※建物画像は、なるべく正面から撮影してください。

図面を読み込む

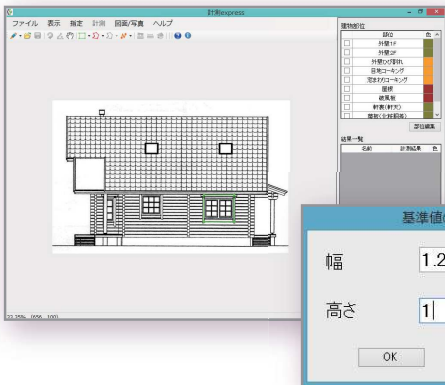


立面図、屋根伏図等図面をスキャナ等でパソコンに取り込みます。
※取り込んだ図面は、回転、水平化等の補正修正もできます。
※JPEG、BMP、GIF、そしてPDF画像もページ指定して取り込みます。



2 基準値を指定

基準となる窓やドアなどを指定して、その長さを入力します。



基準値の入力を誤った場合も数値の修正変更ができます。

●画像の正面化

写真モードでは、基準値を入力すると自動的に画像の正面化が行われます。



3 面積算出エリアを指定

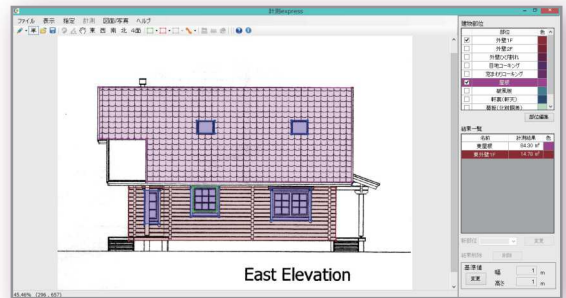
面積を計測したいエリアを指定します。

4 除去エリアを指定

面積算出エリアの中で、算出合計から除外したいエリアを指定します。

5 面積算出

除去エリアの面積または距離を算出できます。測定エリア画像として保存してご提案できます。



部位名	面積	単位	備考
1 外壁1F	65.30		
1 東	23.40	m ²	東
2 西	15.48	m ²	西
3 南	26.43	m ²	南
1 屋根	162.37	m ²	屋根
1 窓	160.51	m ²	窓
2 玄関_AD	1.86	m ²	玄関
部位名 窓枠の合計	66.39		窓

CSV形式で見積り・請求ソフトなどへデータを送れます

単価を入力して「概算見積り書」も作成できます

6 算出結果をご提案

<測定エリア画像>と<概算見積り書>によるご提案で施主様の信頼度がアップ!



面積算出システム
【計測エクスペレス】

* 複数購入割引あり

* 保守サポート1年間無料サービス付き(2年目以降保守契約をお願いいたします)

■ 主な機能・仕様

- 写真をもとにした面積算出(壁面、窓、開口部減算)
- 図面をもとにした屋根面積算出(立面図、屋根伏図)
- 画像の回転
- 作業経過の保存
- 算出結果のCSVファイルへの出力

- 図面をもとにした面積算出(壁面、窓、開口部減算)
- 距離算出(窓回り周長等)
- 画像の保存(正面化画像等)
- 概算見積りの作成
- 画像入力:JPG、JPEG、PDF、BMP、GIF

■ 使用環境

- OS: Windows7、8、10
- CPU: ご使用のOSが推奨する環境以上
- HD 空き容量: 500MB
- ディスプレイ: 1024×768ピクセル以上の解像度
- デバイス: CD-ROMドライブ、マウス