

面積算出システム【計測エクスプレス】

計測エクスプレス



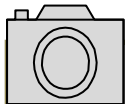
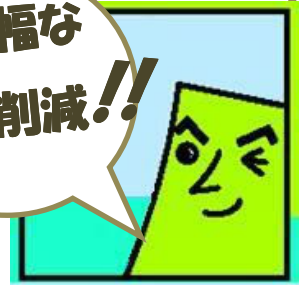
塗装工事
防水工事
リフォーム
タイル工事
設計事務所
ゼネコン積算部門
土木工事
内装工事
空調設備工事・・・

各種現場の計測作業をサポート！超簡略化します！

【計測エクスプレス】ここがオススメのポイント！

1. PCが苦手な方でもスピーディにシンプル操作できます！
2. 画像内の壁と窓を自動判別できるマスキング機能により、計算から除去するエリアの指定もかんたんにできます！
3. 長さの計測も2点間&連続した直線の長さも算出できます！
4. 算出結果はCSV形式でファイル出力 → 見積もりソフトとの連動！

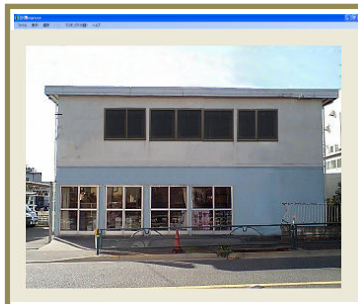
大幅な
工数削減!!



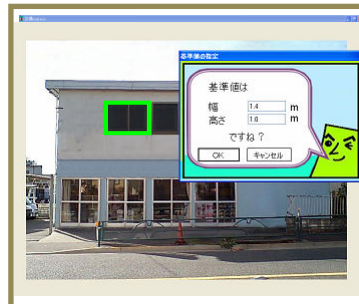
画像撮影のコツ

- 1 建物を撮影する場合、なるべく正面から撮影すると精度が高くなります。
- 2 撮影の角度は正面より左右40度以内が誤差を少なくします。
- 3 縦/横の基準値は大きいほど計算精度が高くなります。
- 4 なるべく光の当たり具合が均一の建物画像の方が操作が簡単です。

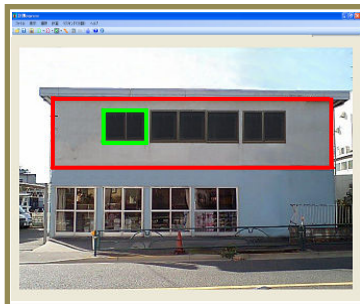
デジカメ・ケータイで
建物を撮影



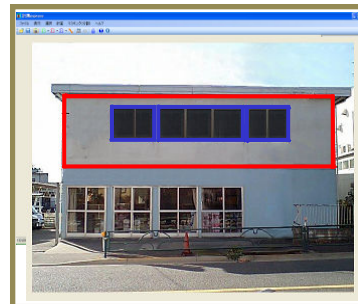
撮影した画像を
パソコンに取り込んで・・・



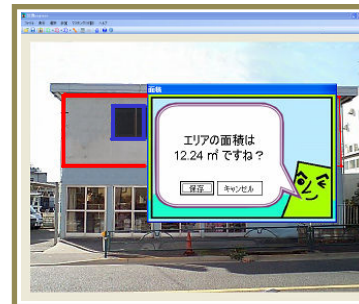
面積算出のために
縦/横の基準値を入力



面積算出のエリアを
ポイントで指定



面積算出領域の中で
窓やドアなど計算から除くエリア指定



面積算出！

主な機能・仕様

- ・ 面積計算
(壁面、窓、開口部減算)
- ・ 窓回り周長計算
- ・ 距離計算
- ・ CSVファイルへの出力
- ・ 画像:
JPEG, BMP, GIF

適用機器

- ・ パソコン: Windows
マシン
- ・ OS: Windows XP,
Vista, Windows7
- ・ CPU,メモリ:
今お使いのOSが推
奨する環境以上
- ・ ディスプレイ解像度:
800x600以上

*指定する線は、パンフレット画像上ではよりわかりやすくするために実際より太い線を使用しています。実際の画面ではもっと細くなります。

開発元 (株)インターローカス

東京都目黒区大岡山2-12-1

東京工業大学 mailbox 16-4

<http://i-locus.com> info@i-locus.com



発売元:株式会社兼六コンピュータサービス

〒140-0002

東京都品川区東品川1-7-6-404

TEL: 03-5461-8045 FAX: 03-5461-8047



オートマスキング機能により曲線混在のさまざまな形状のエリアの面積算出もできます！

面積算出エリア内に丸窓やアーチ型のドアがあっても大丈夫！
【計測エクスプレス】は色の濃淡をもとに自動識別して指定されたエリアの面積を算出できます！

2点間の距離、連続した直線の長さの計測もできます！

【計測エクスプレス】は、こんなにシンプル！かんたん操作！

面積算出

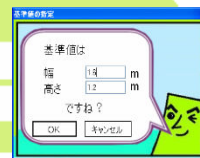
1
建物画像
準備

サイズ調整機能

デジカメはもちろん、ケータイで撮影した画像でもOK！
画像の表示サイズの拡大・縮小も可能ですので
画面上で好みの画像サイズにサイズ調整！

2
基準値
入力

建物画像の中で一か所、基準となる四角形を指定して、縦横の数値を入力します。ラバーバンディング方式の「長方形ツール」を使えば指定もかんたん！



グリーンで指定した四角形の基準値を指定します

ラバーバンディング方式：
マウスを動かした際にできる軌跡を生かして四角形を選択することができる便利な機能

3
算出領域
指定

面積を算出したい領域を指定します。指定法には、窓などの指定に適した「長方形ツール」と切妻屋根など長方形以外の形状にも対応できる「多角形ツール」の2種類が用意されています。



赤の線で面積算出エリアを指定します

4
マスキング
指定

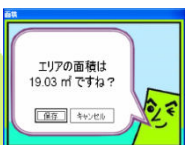
オートマスキング機能：画像の色の違いを自動的に判別して色ごとの細かいエリアにわける機能

オートマスキング機能

指定した面積算出領域の中から窓やドアなど、計算に入れない部分を指定します。「オートマスキング機能」を使ってらくらく指定！

青の線で計算に入れないエリアを指定します

5
面積算出



距離算出

- 2点間の距離を算出できます。
- 連続する直線の長さも計測できます。

